

# ВАЖНЫЕ ФАКТЫ





## РАК ШЕЙКИ МАТКИ



Может длительный период времени протекать бессимптомно. Поэтому **важно** раз в полгода проходить **обследование у гинеколога** и раз в год сдавать **мазок на онкоцитологию**



## РАК МОЛОЧНОЙ ЖЕЛЕЗЫ

Может протекать  
бессимптомно.  
Поэтому **важно**  
проводить  
**самостоятельный**  
**осмотр** и ежегодное  
обследование у  
специалистов

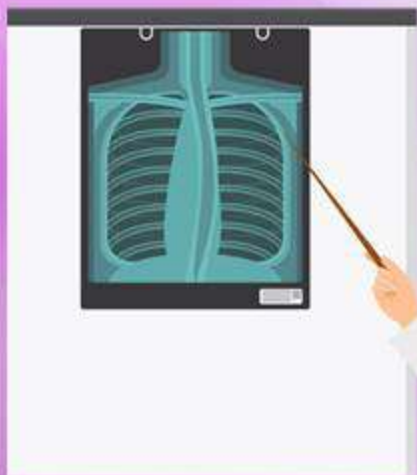






# РАК ЛЕГКОГО

Чаще всего  
возникает у  
курильщиков и  
работников  
вредных  
производств

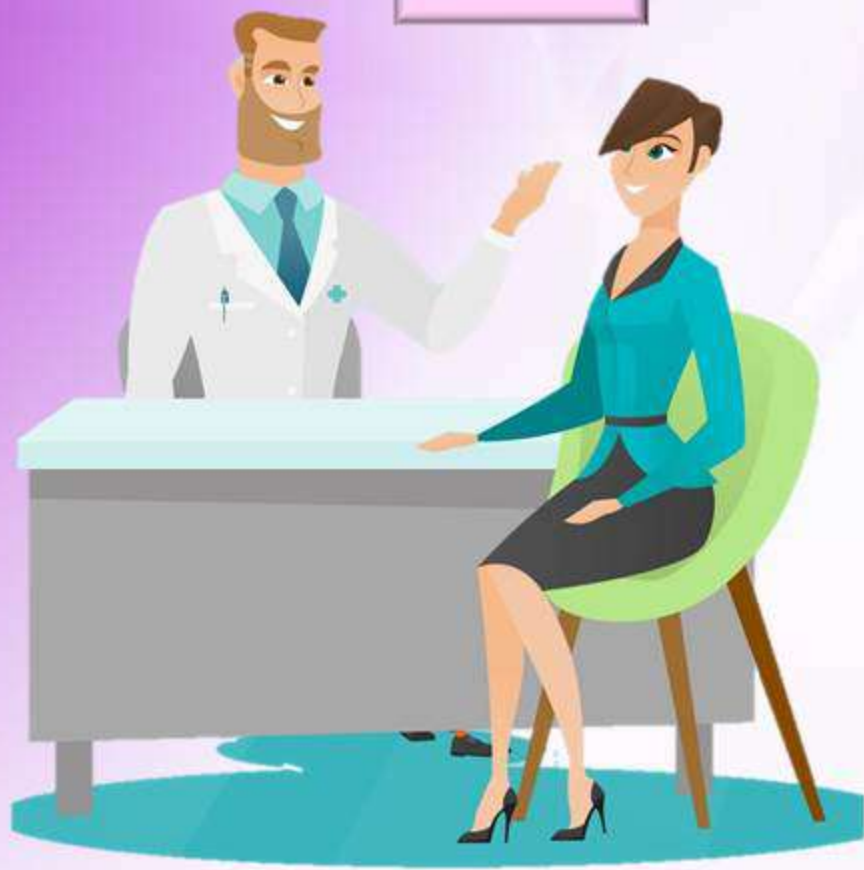




## РАК КИШЕЧНИКА



Возникает из-за  
малоподвижного  
образа жизни,  
нездорового  
питания, фоновых  
заболеваний,  
например, полипов  
в кишечнике





## РАК ПРЕДСТАТЕЛЬНОЙ ЖЕЛЕЗЫ



Называют  
болезнью пожилых  
людей.  
В возрасте до 45  
лет встречается  
редко, чаще –  
после 65 лет