

**Приказ Министерства здравоохранения Рязанской области от 17 января 2014 г. N49
«Об утверждении маршрутизации пациентов терапевтического, хирургического,
гинекологического, педиатрического профиля, инфекционных больных»**

С изменениями и дополнениями от:

4 февраля, 18 апреля, 30 сентября 2014 г., 27 января, 19 марта, 1 июня 2015 г., 26 января, 12 февраля, 21 апреля 2016 г., 8 мая 2018 г., 29 мая 2019 г.

Во исполнение **распоряжения** Правительства Российской Федерации от 24.12.2012 г. N2511-р «Об утверждении государственной программы Российской Федерации «Развитие здравоохранения», в целях совершенствования и обеспечения доступности оказания медицинской помощи приказываю:

1. Утвердить маршрутизацию пациентов терапевтического профиля в соответствии с **приложением N1** к настоящему приказу.
2. Утвердить маршрутизацию пациентов хирургического профиля в соответствии с **приложением N2** к настоящему приказу.
3. Утвердить маршрутизацию пациентов гинекологического профиля в соответствии с **приложением N3** к настоящему приказу.
4. Утвердить маршрутизацию пациентов педиатрического профиля в соответствии с **приложением N4** к настоящему приказу.
5. Утвердить маршрутизацию инфекционных больных в соответствии с **приложением N5** к настоящему приказу.
6. Утвердить маршрутизацию оказания экстренной медицинской помощи больным с сердечно-сосудистыми заболеваниями в соответствии с **приложением N6** к настоящему приказу.
7. Утвердить маршрутизацию пациентов (взрослое население) неврологического профиля в соответствии с **приложением N7** к настоящему приказу.
8. Утвердить маршрутизацию пациентов (взрослое население) пульмонологического профиля в соответствии с **приложением N8** к настоящему приказу.
9. Утвердить маршрутизацию пациентов (взрослое население) офтальмологического профиля в соответствии с **приложением N9** к настоящему приказу.
10. Утвердить маршрутизацию пациентов с острой и хронической почечной недостаточностью (взрослое население) в соответствии с **приложением N10** к настоящему приказу.

Информация об изменениях:

*Приказ дополнен пунктом 11. - **Приказ** Министерства здравоохранения Рязанской области от 8 мая 2018 г. N844*

11. Утвердить маршрутизацию пациентов по профилю «сердечно-сосудистая хирургия» (взрослое население) в соответствии с **приложением N11** к настоящему приказу.

Информация об изменениях:

*Приказ дополнен пунктом 12. - **Приказ** Министерства здравоохранения Рязанской области от 29 мая 2019 г. N823*

12. Утвердить маршрутизацию пациентов по профилю «психиатрия» в соответствии с **приложением N12** к настоящему приказу.

Информация об изменениях:

*Нумерация пункта изменена. - **Приказ** Министерства здравоохранения Рязанской области от 29 мая 2019 г. N823*

13. Контроль за выполнением настоящего приказа возложить на заместителя министра О.В. Митина.

Министр здравоохранения

Л.Н. Тюрина

Приложение N1
к приказу
Минздрава Рязанской области
от 17 января 2014 г. N49

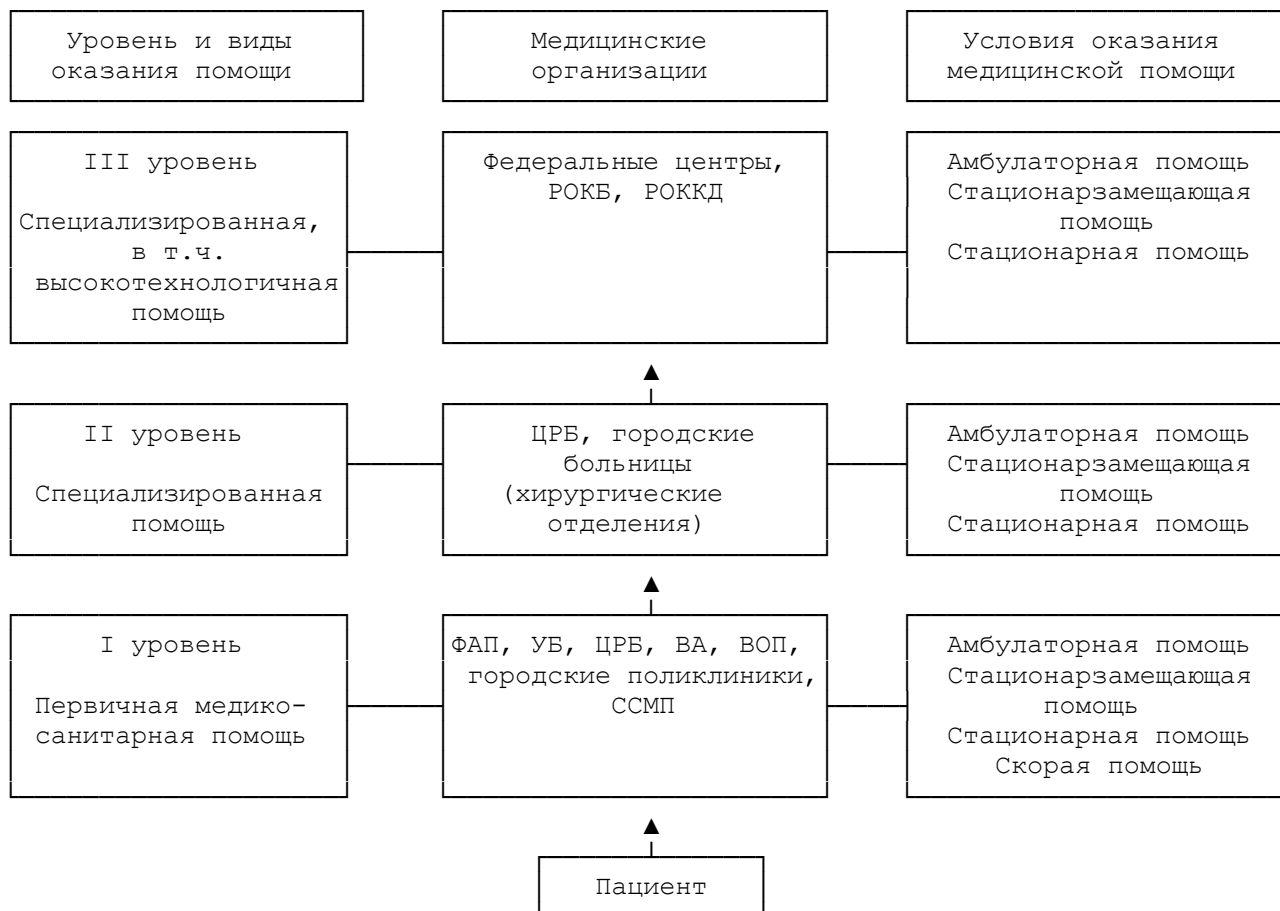
Маршрутизация
пациентов (взрослое население) терапевтического профиля



Пациенты, нуждающиеся в госпитализации на терапевтические койки круглосуточного пребывания из ГБУ РО "Путятинская ЦРБ", госпитализируются в ГБУ РО "Шиловская ЦРБ".

Приложение N2
к приказу
Минздрава Рязанской области
от 17 января 2014 г. N49

Маршрутизация
пациентов (взрослое население) хирургического профиля



Пациенты, нуждающиеся в госпитализации на хирургические койки круглосуточного пребывания:

- из ГБУ РО "Кадомская ЦРБ", ГБУ РО "Ермишинская ЦРБ" госпитализируются в ГБУ РО "Сасовская ЦРБ";
- из ГБУ РО "Александро-Невская ЦРБ" в ГБУ РО "Ряжская ЦРБ";
- из ГБУ РО "Милославская ЦРБ" в ГБУ РО "Скопинская ЦРБ";
- из ГБУ РО "Ухоловская ЦРБ" в ГБУ РО "Сараевская ЦРБ";
- из ГБУ РО "Сапожковская ЦРБ", ГБУ РО "Чучковская ЦРБ" в ГБУ РО "Шиловская ЦРБ";
- из ГБУ РО "Рязанская ЦРБ", ГБУ РО "Захаровская ЦРБ" в хирургические отделения г. Рязани;
- из ГБУ РО "Рыбновская ЦРБ" в НУЗ "Отделенческая больница на ст. Рыбное ОАО "РЖД", в хирургические отделения г. Рязани.

**Маршрутизация
пациентов гинекологического профиля**



Пациенты, нуждающиеся в госпитализации на гинекологические койки круглосуточного пребывания:

- из ГБУ РО "Ермишинская ЦРБ", ГБУ РО "Кадамская ЦРБ", ГБУ РО "Пителинская ЦРБ", ГБУ РО "Чучковская ЦРБ" госпитализируются в ГБУ РО "Сасовская ЦРБ";
- из ГБУ РО "Александровская ЦРБ" в ГБУ РО "Ряжская ЦРБ";
- из ГБУ РО "Милославская ЦРБ" в ГБУ РО "Скопинская ЦРБ";
- из ГБУ РО "Ухоловская ЦРБ" в ГБУ РО "Сараевская ЦРБ";
- из ГБУ РО "Путятинская ЦРБ", ГБУ РО "Сапожковская ЦРБ" в ГБУ РО "Шиловская ЦРБ";
- из ГБУ РО "Захаровская ЦРБ", ГБУ РО "Рязанская ЦРБ", ГБУ РО "Старожиловская ЦРБ" в гинекологические отделения г. Рязани.

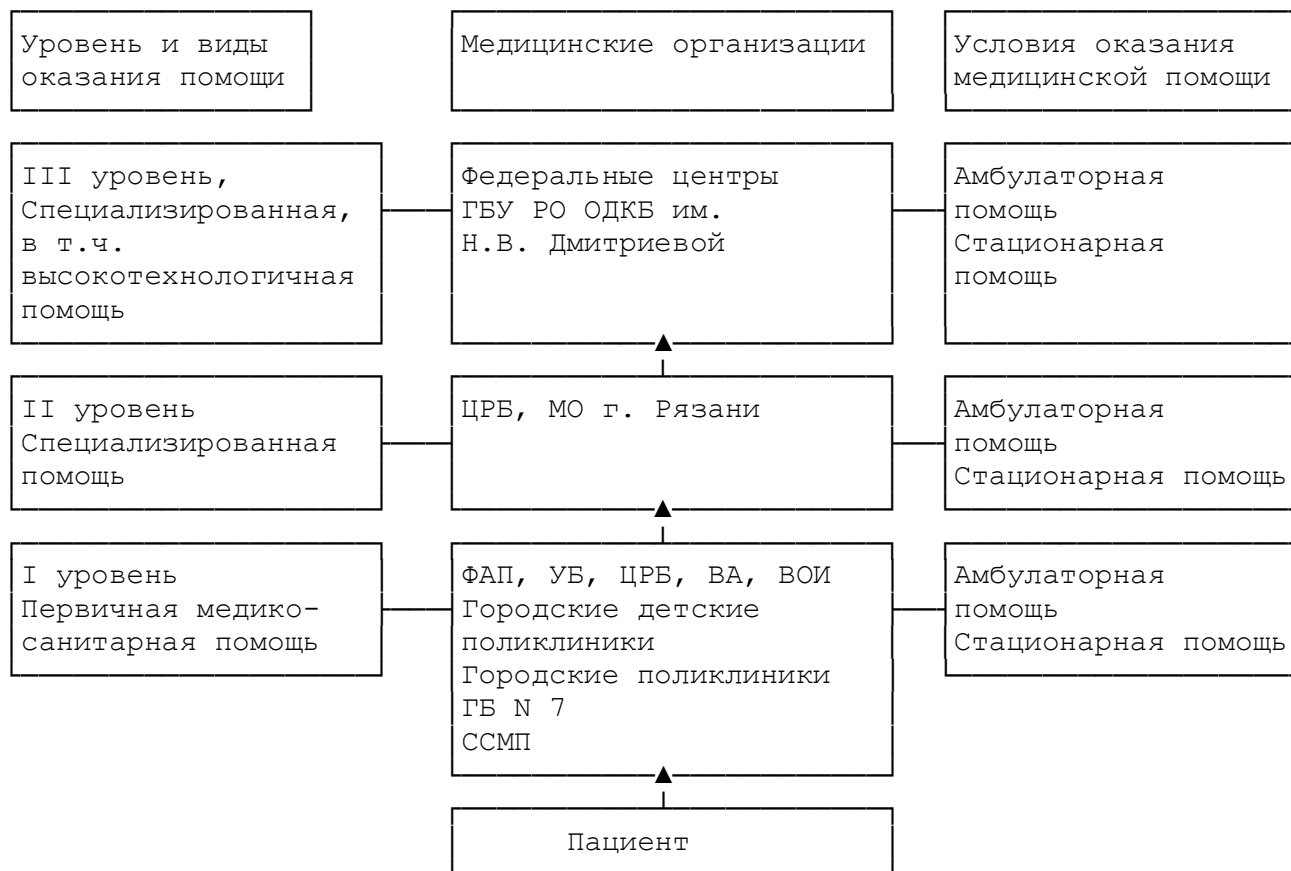
Информация об изменениях:

Приказом Министерства здравоохранения Рязанской области от 19 марта 2015 г. N 474 настоящее приложение изложено в новой редакции

См. текст приложения в предыдущей редакции

Приложение N4
к приказу
Минздрава Рязанской области
от 17 января 2014 г. N49
(с изменениями от 19 марта 2015 г.)

Схема
маршрутизации пациентов педиатрического профиля



Маршрутизация пациентов педиатрического профиля

Районы области	ЦРБ, оказывающие педиатрическую помощь на койках круглосуточного пребывания
Ермишинский	Сасовская ЦРБ
Кадомский	
Пителинский	
Сасовский	
Шацкий	Шацкая ЦРБ
Касимовский	Касимовская ЦРБ
Клепиковский	Клепиковская ЦРБ
Ряжский	Ряжская ЦРБ
Александро-Невский	
Кораблинский	
Ухоловский	
Сараевский	Сараевская ЦРБ
Скопинский	Скопинская ЦРБ
Михайловский	Михайловская ЦРБ
Милославский	Милославская ЦРБ

Пронский	Новомичуринская ЦРБ
Шиловский	Шиловская ЦРБ
Сапожковский	
Чучковский	
Путятинский	
Спасский	Спасская ЦРБ
Старожиловский	Старожиловская ЦРБ
Захаровский	В ГБУ РО областного центра
Рязанский	
Рыбновский	

Пациенты педиатрического профиля Рязанской области при наличии медицинских показаний направляются в Межрайонные центры, ГБУ РО "Областная детская клиническая больница им. Н.В. Дмитриевой", ГБУ РО "Городская клиническая больница N 11".

Реабилитационная помощь детям оказывается в ГБУ РО "Областная детская клиническая больница им. Н.В. Дмитриевой", ГБУ РО "Центр восстановительной медицины и реабилитации для детей с органическим поражением центральной нервной системы и детским церебральным параличом", ГБУ РО "Клиническая больница им. Н.А. Семашко".

Паллиативная помощь детям оказывается в ГБУ РО "Областная детская клиническая больница им. Н.В. Дмитриевой".

Маршрутизация детей с инфекционными заболеваниями

В районах области медицинская помощь детям с инфекционными заболеваниями оказывается на круглосуточных койках в инфекционных отделениях.

В ГБУ РО "Сасовская ЦРБ" госпитализируются дети с инфекционными заболеваниями из Сасовского, Ермишинского, Кадомского, Пителинского районов.

В ГБУ РО "Ряжская ЦРБ" госпитализируются дети с инфекционными заболеваниями из Ряжского, Александрово-Невского, Сараевского, Ухоловского районов.

В ГБУ РО "Скопинская ЦРБ" госпитализируются дети с инфекционными заболеваниями из Скопинского, Милославского районов.

В ГБУ РО "Шиловская ЦРБ" госпитализируются дети с инфекционными заболеваниями из Шиловского, Путятинского, Чучковского районов.

В ГБУ РО "Сапожковская ЦРБ" госпитализируются дети из Сапожковского района.

В ГБУ РО "Касимовская ЦРБ" госпитализируются дети с инфекционными заболеваниями из Касимовского, Клепиковского районов.

В ГБУ РО "Кораблинская ЦРБ" госпитализируются дети с инфекционными заболеваниями из Кораблинского района.

В ГБУ РО "Михайловская ЦРБ" госпитализируются дети с инфекционными заболеваниями из Михайловского района.

В ГБУ РО "Новомичуринская ЦРБ" госпитализируются дети с инфекционными заболеваниями из Пронского района.

В ГБУ РО "Спасская ЦРБ" госпитализируются дети с инфекционными заболеваниями из Спасского района.

В ГБУ РО "Шацкая ЦРБ" госпитализируются дети с инфекционными заболеваниями из Шацкого района.

Дети из Захаровского, Рязанского, Рыбновского, Старожиловского районов госпитализируются в медицинские организации областного центра.

По медицинским показаниям дети с инфекционными заболеваниями направляются в Межрайонные центры, ГБУ РО "Областная детская клиническая больница им. Н.В. Дмитриевой", детское инфекционное отделение ГБУ РО "Городская клиническая больница N 10", ГБУ РО "Городская клиническая больница N 11".

ГБУ РО "Областная детская клиническая больница им. Н.В. Дмитриевой" - острые кишечные инфекции установленной и неустановленной этиологии, паразитарные инфекции, воздушно-капельные инфекции, бешенство, столбняк, в том числе дети с тяжелыми формами инфекционных заболеваний, нуждающихся в проведении реанимационных мероприятий.

Детское инфекционное отделение ГБУ РО "Городская клиническая больница N 10" - вирусные гепатиты острые и хронические, воздушно-капельные инфекции, за исключением тяжелых форм, нуждающихся в проведении реанимационных мероприятий.

Детские инфекционные отделения ГБУ РО "Городская клиническая больница N 11":

1. Воздушно-капельные инфекции вирусной и бактериальной этиологии: дифтерия, ангины, эпидемический паротит, экзантемные инфекции.

2. Острые респираторно-вирусные инфекции с синдромами, бронхиты с обструктивным синдромом, ларинготрахеиты, пневмонии.

3. Брюшной тиф и паратифы, ботулизм, полиомиелит (полиомиелитоподобные заболевания), малярия, стрептококковая инфекция (скарлатина, рожа).

4. Природно-очаговые инфекции.

5. Тяжелые формы инфекционных заболеваний, требующие проведения реанимационных мероприятий.

Информация об изменениях:

Приказом Министерства здравоохранения Рязанской области от 1 июня 2015 г. N 995 в настоящее приложение внесены изменения

См. текст приложения в предыдущей редакции

Приложение N5
к приказу
Минздрава Рязанской области
от 17 января 2014 г. N49

Маршрутизация
пациентов (взрослое население) с инфекционными заболеваниями

С изменениями и дополнениями от:

1 июня 2015 г.

1. В ГБУ РО "Клиническая больница им. Н.А. Семашко" и ГБУ РО "Городская клиническая больница N 4" согласно **приказу** от 01.08.2005 N 364 "О порядке госпитализации взрослых больных инфекционными заболеваниями" госпитализируются больные из г. Рязани и близлежащих районов: Рязанский, Рыбновский, Захаровский.

2. В ГБУ РО "Сасовская ЦРБ" госпитализируются взрослые больные из Ермишинского, Кадомского и Пителинского районов.

3. В ГБУ РО "Ряжская ЦРБ" госпитализируются взрослые больные из Александрово-Невского и Ухоловского районов.

4. В ГБУ РО "Скопинская ЦРБ" госпитализируются взрослые больные из Милославского района.

5. В ГБУ РО "Шиловская ЦРБ" госпитализируются взрослые больные из Сараевского, Сапожковского, Чучковского и Путятинского районов.

6. В ГБУ РО "Кораблинская ЦРБ" госпитализируются взрослые больные из Старожиловского района.

7. Тяжелые больные, требующие реанимационной помощи, со всеми инфекционными заболеваниями госпитализируются в отделение реанимации и анестезиологии ГБУ РО "Клиническая больница им. Н.А. Семашко" по согласованию с заведующей инфекционным отделением ГБУ РО "КБ им. Н.А. Семашко", главным внештатным специалистом Минздрава Рязанской области.

8. Транспортировку больных с инфекционными заболеваниями санитарным транспортом в сопровождении медицинского работника с соблюдением соответствующих санитарно-гигиенических требований осуществляет направившая медицинская организация.

Информация об изменениях:

Приказом Министерства здравоохранения Рязанской области от 12 февраля 2016 г. N 271 в настоящее приложение внесены изменения

См. текст приложения в предыдущей редакции

Приложение №6
к приказу
Минздрава Рязанской области
от 17 января 2014 г. N49

Маршрутизация
оказания экстренной медицинской помощи больным с сердечно-сосудистыми заболеваниями

С изменениями и дополнениями от:

12 февраля 2016 г.

Порядок госпитализации экстренных больных кардиологического профиля на территории Рязанской области (за исключением пациентов с острым коронарным синдромом, госпитализация которых определена **приказом** МЗ Рязанской области от 13.08.2013 г. N 1113 "Об утверждении Регламента оказания медицинской помощи больным с инсультом и инфарктом миокарда на территории Рязанской области"):

Медицинские организации	Муниципальные образования
МО 3 уровня	
ГБУ РО "Областной клинический кардиологический диспансер"	Рыбновский район Железнодорожный район Советский район Рязанский район Захаровский район Михайловский район
МО 2 уровня	
ГБУ РО "Городская клиническая больница N 11" г. Рязани ПСЦ	Октябрьский район (г. Рязани) Клепиковский район Спасский район
ГБУ РО "Больница скорой медицинской помощи"	Московский район (г. Рязань)
ГБУ РО "Сасовская центральная районная больница" ПСЦ	Ермишинский район Кадомский район Пителинский район Пуятинский район Сасовский район Чучковский район Шацкий район
ГБУ РО "Касимовская центральная районная больница" ПСЦ	Касимовский район
ГБУ РО "Шиловская центральная районная больница" ПСЦ	Шиловский район Сапожковский район
ГБУ РО "Скопинская центральная районная больница" ПСЦ	Кораблинский район Милославский район Новодеревенский район Пронский район Сараевский район Скопинский район Старожиловский район Ухоловский район
ГБУ РО "Ряжская центральная районная больница" ПСЦ	Ряжский район

К экстренным состояниям, кроме острого коронарного синдрома, отнести:

- впервые возникшие нарушения ритма (пароксизм фибрилляции предсердий, трепетание предсердий, наджелудочковые тахикардии, частая желудочковая экстрасистолия IV - V градации по Ryan);

- повторные нарушение ритма (пароксизм фибрилляции предсердий, трепетание предсердий, наджелудочковые тахикардии, частая желудочковая экстрасистолия IV - V градации по Ryan), сопровождающиеся нестабильной гемодинамикой и/или прогрессированием сердечной недостаточности;

- острую сердечную недостаточность (кардиогенный шок, сердечная астма, отек легких, сосудистый коллапс);

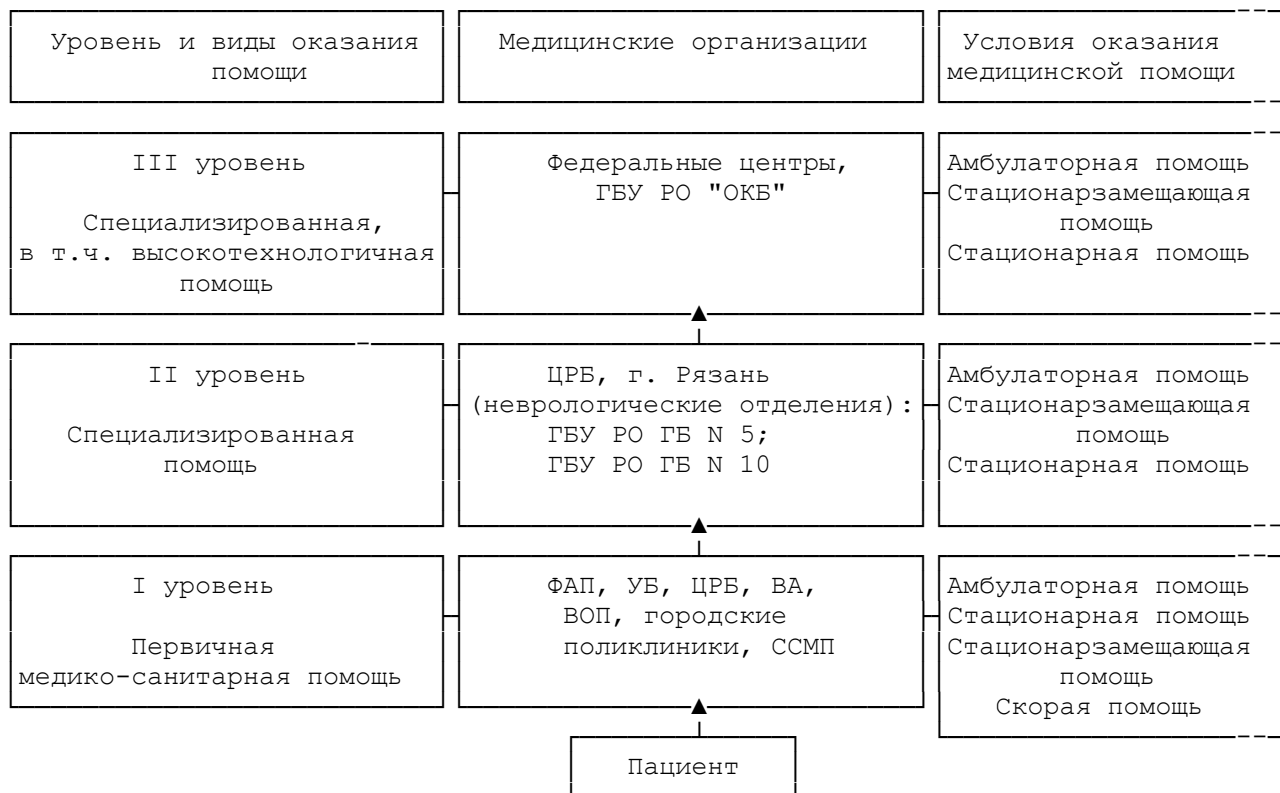
- тромбоэмболию легочной артерии (пациенты, проживающие в г. Рязани госпитализируются в ГБУ РО "Областной клинический кардиологический диспансер").

Информация об изменениях:

Приказом Министерства здравоохранения Рязанской области от 18 апреля 2014 г. N 575 настоящий приказ дополнен приложением N 7

Приложение N7
к приказу
Минздрава
Рязанской области
от 17 января 2014 г. N49

**Маршрутизация пациентов
(взрослое население) неврологического профиля**



Для оказания первичной специализированной стационарной медицинской помощи по профилю неврология пациенты Михайловского, Пронского, Шацкого, Сасовского, Касимовского, Рязского районов направляются в ЦРБ вышеперечисленных районов. При наличии медицинских показаний для оказания специализированной стационарной медицинской помощи пациенты направляются в неврологическое отделение ГБУ РО "Областная клиническая больница" после консультативного приема в поликлинике ГБУ РО "ОКБ".

Пациенты Ермишинского, Захаровского, Кадомского, Клепиковского, Кораблинского, Милославского, Александро-Невского, Пителинского, Путятинского, Рыбновского, Рязанского, Сапожковского, Сараевского, Скопинского, Спасского, Старожиловского, Ухоловского, Чучковского, Шиловского районов для оказания стационарной медицинской помощи по профилю неврология направляются в неврологическое отделение ГБУ РО "Областная клиническая больница" после консультативного приема в поликлинике ГБУ РО "ОКБ".

**Маршрутизация пациентов,
нуждающихся в госпитализации на неврологические койки в г. Рязани**

Наименование поликлиники	Стационар для лечения неврологических больных
п-ка ГБУ РО "Городская клиническая больница N 4"	ГБУ РО "Городская клиническая больница N 10"
п-ка ГБУ РО "Городская больница N 6"	
п-ка ГБУ РО "Городская больница N 7"	
п-ка ГБУ РО "Городская клиническая больница N 10"	
п-ка ГБУ РО "Городская клиническая больница N 11"	
ГБУ РО "Городская поликлиника N 12"	
ГБУ РО "Городская поликлиника N 15"	
п-ка ГБУ РО "Областной клинический кардиологический диспансер"	
ГБУ РО "Городская поликлиника N 2"	ГБУ РО "Городская больница N 5"
п-ка ГБУ РО "Городская клиническая больница N 5"	
ГБУ РО "Городская поликлиника N 13"	
ГБУ РО "Городская поликлиника N 14"	
ГБУ РО "Городская поликлиника "Красное знамя"	
п-ка ГБУ РО "Областная клиническая больница"	

Приложение N8
к приказу
Минздрава
Рязанской области
от 17 января 2014 г. N49
(с изменениями от 27 января 2015 г.)

Маршрутизация пациентов
(взрослое население) пульмонологического профиля при плановой госпитализации

Наименование медицинской организации	Стационар для лечения больных пульмонологического профиля
ЦРБ Рязанской области	ГБУ РО "Областная клиническая больница"
ГБУ РО "Городская поликлиника N 2"	ГБУ РО "Клиническая больница им. Н.А. Семашко"
п-ка ГБУ РО "Городская клиническая больница N 4"	ГБУ РО "Клиническая больница им. Н.А. Семашко"
п-ка ГБУ РО "Городская больница N 5"	ГБУ РО "Областная клиническая больница"
п-ка ГБУ РО "Городская больница N 6"	ГБУ РО "Клиническая больница им. Н.А. Семашко"
п-ка ГБУ РО "Городская больница N 7"	ГБУ РО "Областная клиническая больница"
п-ка ГБУ РО "Городская клиническая больница N 10"	ГБУ РО "Областная клиническая больница"
п-ка ГБУ РО "Городская клиническая больница N 11"	ГБУ РО "Клиническая больница им. Н.А. Семашко"
ГБУ РО "Городская поликлиника N 12"	ГБУ РО "Клиническая больница им. Н.А. Семашко"
ГБУ РО "Городская поликлиника N 13"	ГБУ РО "Клиническая больница им. Н.А. Семашко"
ГБУ РО "Городская поликлиника N 14"	ГБУ РО "Областная клиническая больница"
ГБУ РО "Городская поликлиника N 15"	ГБУ РО "Клиническая больница им. Н.А. Семашко"
ГБУ РО "Городская поликлиника "Красное знамя"	ГБУ РО "Областная клиническая больница"
п-ка ГБУ РО "Областная клиническая больница"	ГБУ РО "Областная клиническая больница"
п-ка ГБУ РО "Областной клинический кардиологический диспансер"	ГБУ РО "Областная клиническая больница"

Информация об изменениях:

Приказом Министерства здравоохранения Рязанской области от 27 января 2015 г. N 84 наименование раздела "Маршрутизация пациентов (взрослое население) пульмонологического профиля для оказания медицинской помощи в условиях реанимационных отделений медицинских организаций в г. Рязани" настоящего приложения изложено в новой редакции

См. текст наименования в предыдущей редакции

**Маршрутизация
пациентов (взрослое население) пульмонологического профиля для оказания медицинской помощи в условиях реанимационных отделений медицинских организаций в г. Рязани**

Наименование медицинской организации	Стационар для лечения больных пульмонологического профиля
ГБУ РО "Городская поликлиника N 2"	ГБУ РО "Клиническая больница им. Н.А. Семашко"
п-ка ГБУ РО "Городская клиническая больница N 4"	ГБУ РО "Клиническая больница им. Н.А. Семашко"
п-ка ГБУ РО "Городская больница N 5"	ГБУ РО "Городская клиническая больница скорой медицинской помощи"
п-ка ГБУ РО "Городская больница N 6"	ГБУ РО "Клиническая больница им. Н.А. Семашко"
п-ка ГБУ РО "Городская больница N 7"	ГБУ РО "Областная клиническая больница"
п-ка ГБУ РО "Городская клиническая больница N 10"	ГБУ РО "Городская клиническая больница скорой медицинской помощи"
п-ка ГБУ РО "Городская клиническая больница N 11"	ГБУ РО "Городская клиническая больница N 11"
ГБУ РО "Городская поликлиника N 12"	ГБУ РО "Клиническая больница им. Н.А. Семашко"
ГБУ РО "Городская поликлиника N 13"	ГБУ РО "Клиническая больница им. Н.А. Семашко"
ГБУ РО "Городская поликлиника N 14"	ГБУ РО "Областная клиническая больница"
ГБУ РО "Городская поликлиника N 15"	ГБУ РО "Клиническая больница им. Н.А. Семашко"
ГБУ РО "Городская поликлиника "Красное знамя"	ГБУ РО "Областная клиническая больница"
п-ка ГБУ РО "Областная клиническая больница"	ГБУ РО "Областная клиническая больница"
п-ка ГБУ РО "Областной клинический кардиологический диспансер"	ГБУ РО "Городская клиническая больница скорой медицинской помощи"

Информация об изменениях:

Приказом Министерства здравоохранения Рязанской области от 26 января 2016 г. N 127 настоящий приказ дополнен приложением N 9

**Маршрутизация
пациентов (взрослое население) офтальмологического профиля**



Приказ Министерства здравоохранения Рязанской области от 17 января 2014 г. N 49 "Об утверждении маршрутизации пациентов терапевтического, хирургического,...

Для оказания первичной специализированной стационарзамещающей медицинской помощи по профилю "офтальмология" пациенты Скопинского, Касимовского и Рыбновского районов направляются в ЦРБ вышеперечисленных районов. При наличии медицинских показаний для оказания специализированной стационарной медицинской помощи, включая неотложную, пациенты Касимовского района направляются в офтальмологическое отделение ГБУ РО "Касимовская ЦРБ" и ГБУ РО "Клиническая больница им. Н.А. Семашко".

При наличии медицинских показаний для оказания специализированной, в том числе высокотехнологичной стационарной медицинской помощи, по профилю "офтальмология", а также для хирургического лечения катаракты пациенты всех районов области и города Рязани направляются в ГБУ РО "Клиническая больница им. Н.А. Семашко" после предварительного консультативного приема в поликлинике ГБУ РО "Клиническая больница им. Н.А. Семашко".

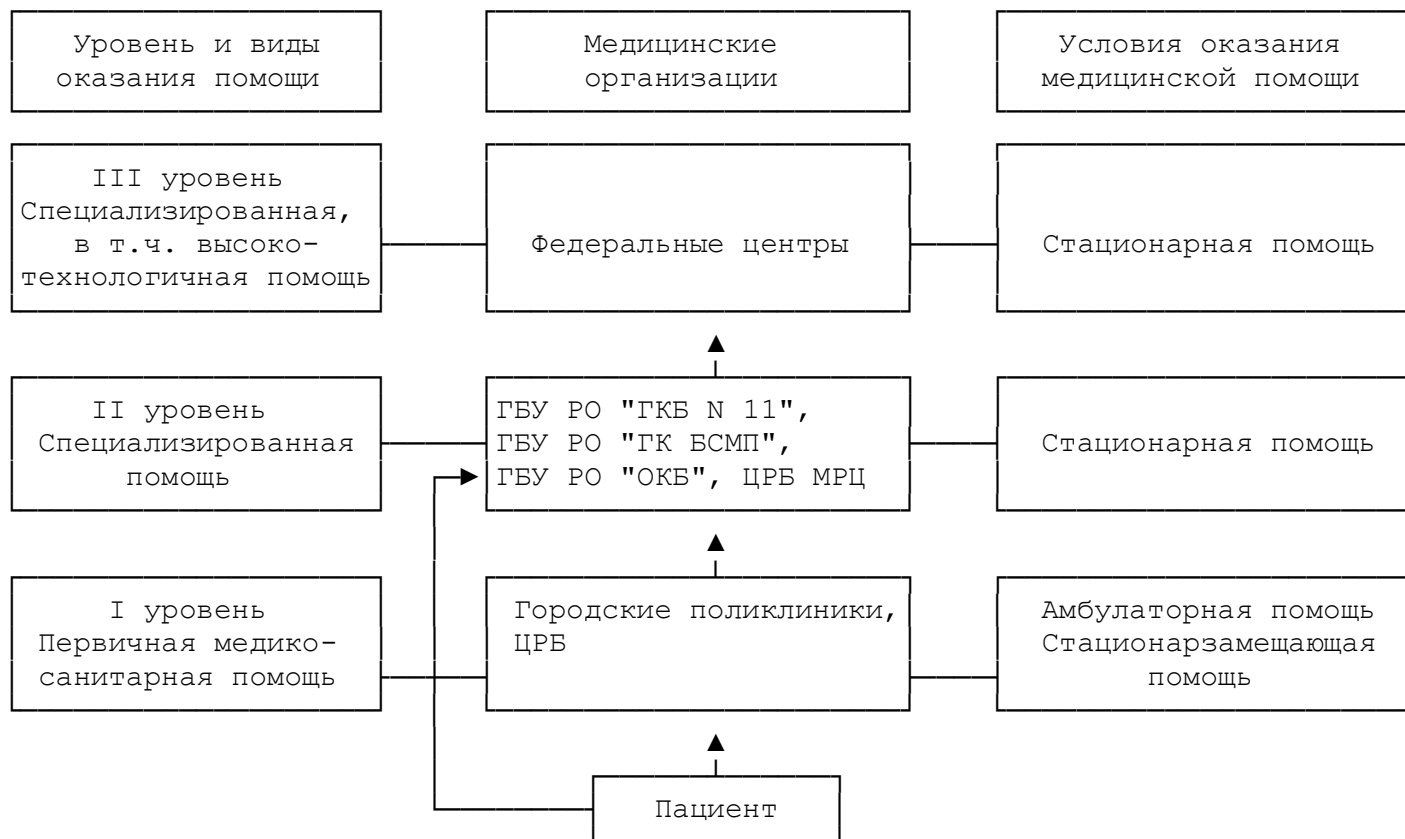
Помимо этого, при наличии медицинских показаний для оказания неотложной специализированной, в том числе высокотехнологичной стационарной медицинской помощи, по профилю "офтальмология", пациенты всех районов области и города Рязани направляются в ГБУ РО "Клиническая больница им. Н.А. Семашко" - как в поликлинику, так и в пункт неотложной офтальмологической помощи ГБУ РО "Клиническая больница им. Н.А. Семашко".

Информация об изменениях:

Приказом Министерства здравоохранения Рязанской области от 21 апреля 2016 г. N 747 настоящий приказ дополнен приложением N 10

Маршрутизация пациентов с острой и хронической почечной недостаточностью (взрослое население)

1. Маршрутизация пациентов с острой почечной недостаточностью (взрослое население)



Для оказания специализированной медицинской помощи пациенты, проживающие в г. Рязани с диагнозом острая почечная недостаточность (далее - ОПН) на фоне;

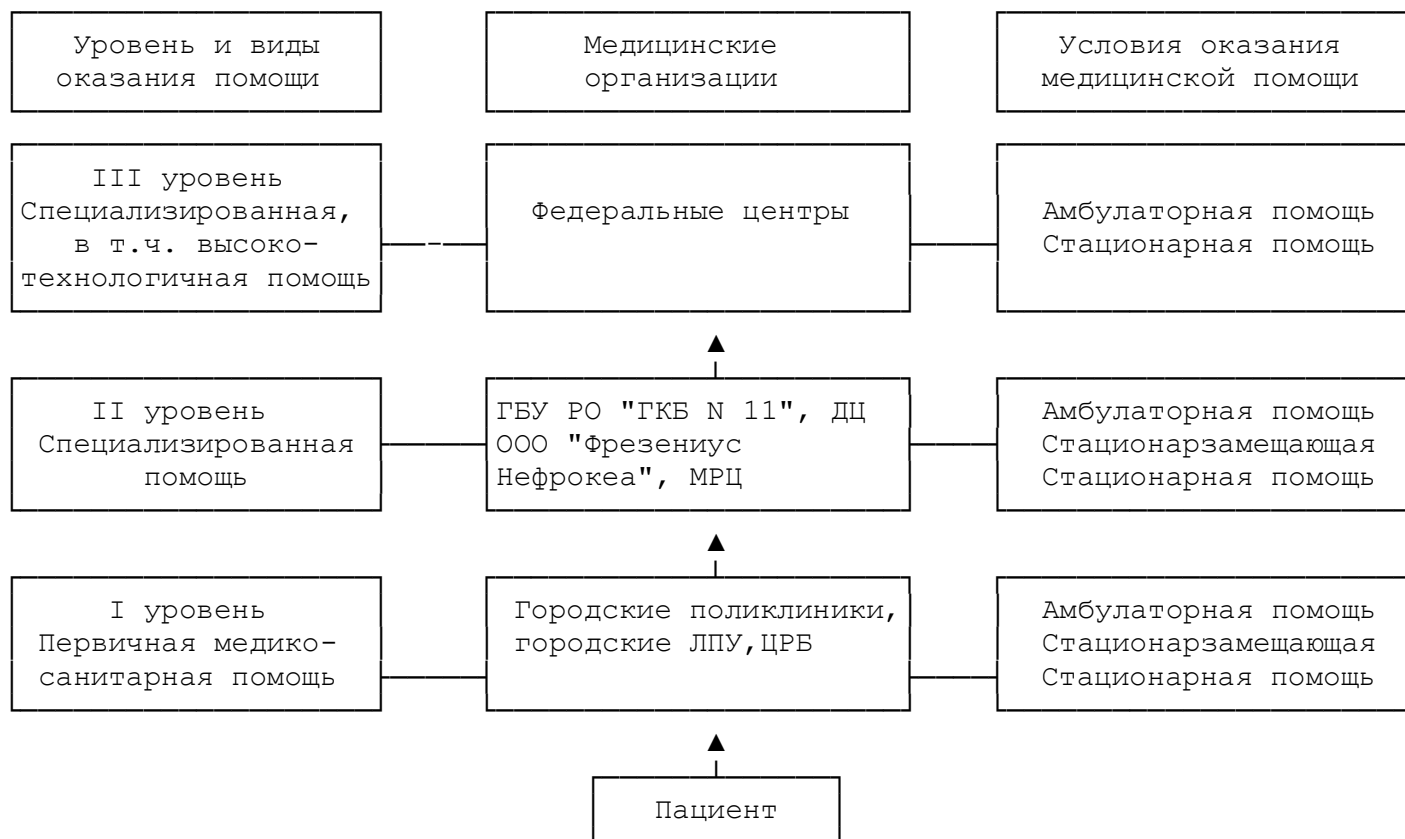
- терапевтической патологии, урологических заболеваний направляются в ГБУ РО "Городская клиническая больница N 11";
- отравлений, травм, в результате осложнений хирургической патологии направляются в ГБУ РО "Городская клиническая больница скорой медицинской помощи";

помощи".

Для оказания специализированной медицинской помощи пациенты, проживающие в районах области, вне зависимости от причины развития ОПН направляются в профильные отделения межрайонных центров и ГБУ РО "Областная клиническая больница".

При наличии медицинских показаний для оказания специализированной стационарной медицинской помощи с проведением заместительной почечной терапии, диализ городским больным проводится на базе ГБУ РО "Городская клиническая больница N 11" и ГБУ РО "Городская клиническая больница скорой медицинской помощи". Диализ пациентам, проживающим в районах области, проводится в ГБУ РО "Областная клиническая больница" и в межрайонных диализных центрах при наличии свободных мест.

2. Маршрутизация пациентов с хронической болезнью почек (взрослое население)



Отбор пациентов на заместительную почечную терапию (далее - ЗПТ) осуществляется постоянно действующей комиссией по отбору больных на заместительную почечную терапию на базе ГБУ РО "Городская клиническая больница N 11".

Вводный период в начало лечения программным гемодиализом и перитонеальным диализом осуществляется в стационарных условиях ГБУ РО "Городская клиническая больница N 11". В последующем пациенты, находящиеся на программном гемодиализе, распределяются в диализные центры согласно маршрутизации. Пациенты, находящиеся на перитонеальном диализе переводятся на амбулаторное ведение в диализный центр ООО "Фрезениус Нефрокеа".

Госпитализация больных, жителей города и области, находящихся на амбулаторном гемо- или перитонеальном диализе осуществляется в отделение гемодиализа ГБУ РО "Городская клиническая больница N 11" для подготовки к лечению диализом, формирования диализного доступа, при наличии медицинских показаний (осложнения диализного доступа и/или диализной терапии; осложнения терминальной хронической почечной недостаточности, в том числе инфекционные, кардиоваскулярные и др.) и необходимости коррекции режима диализа.

При осложнениях сопутствующих заболеваний пациенты, получающие ЗПТ, госпитализируются в профильные отделения по месту жительства.

**Схема
прикрепления муниципальных образований - Рязанской области к медицинским
организациям для проведения гемодиализа**

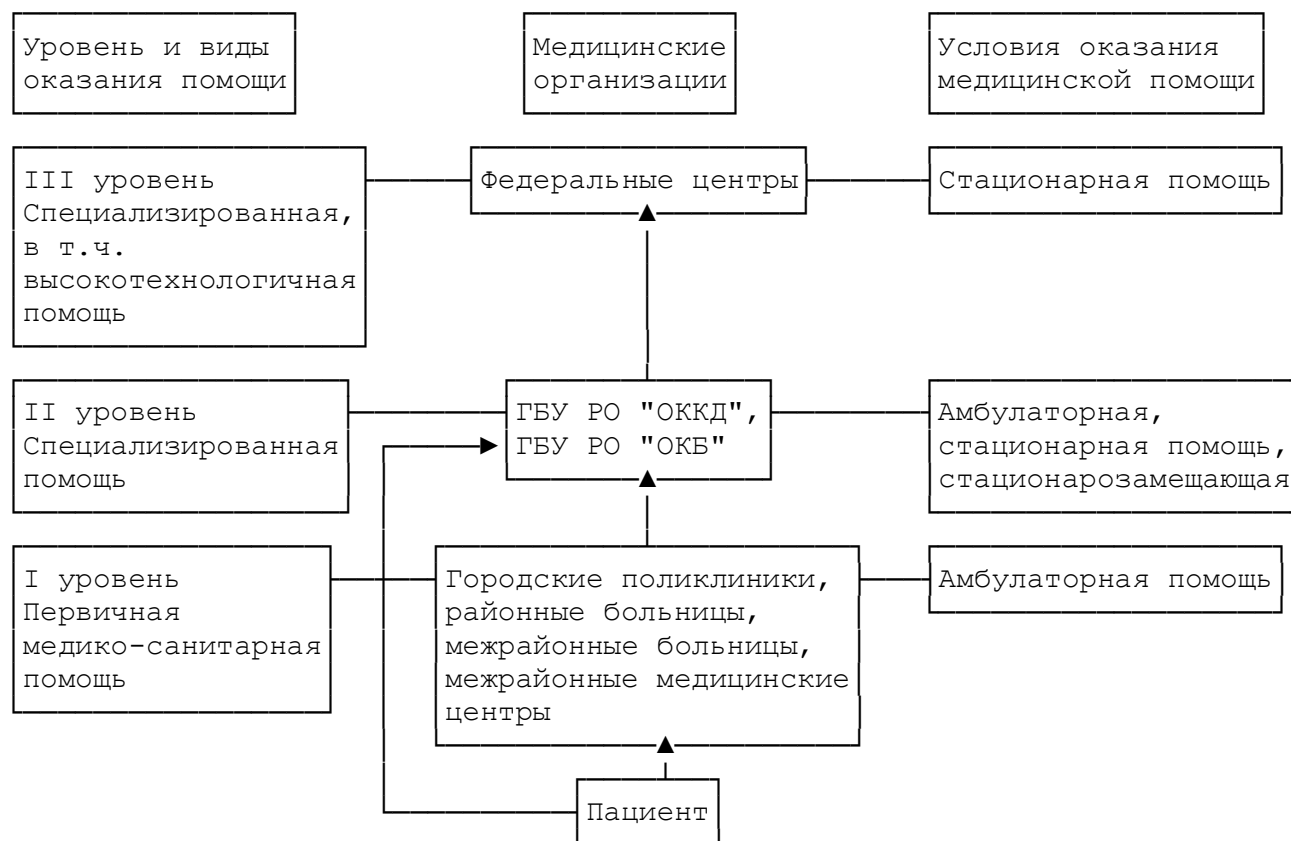
Название центра	Муниципальное образование
ГБУ РО "Городская клиническая больница N 11", диализный центр ООО "ФРЕЗЕНИУС НЕФРОКЕА".	г. Рязань Рязанский район Захаровский район Рыбновский район Старожилковский район Спасский район Клепиковский район
Межрайонные диализные центры на базе:	
ГБУ РО "Касимовская ЦРБ"	Касимовский район
ГБУ РО "Ряжская ЦРБ"	Кораблинский район Александровский район Ряжский район Ухоловский район Сараевский район
ГБУ РО "Сасовская ЦРБ"	Ермишинский район Кадамский район Пителинский район Сасовский район Шацкий район
ГБУ РО "Скопинская ЦРБ"	Михайловский район Милославский район Пронский район Скопинский район
ГБУ РО "Шиловская ЦРБ"	Путятинский район Сапожковский район Шиловский район Чучковский район

Информация об изменениях:

Приказ дополнен приложением 11. - **Приказ** Министерства здравоохранения Рязанской области от 8 мая 2018 г. N 844

Приложение N 11
к приказу
Минздрава
Рязанской области
от 17.01.2014 N 49

Маршрутизация пациентов по профилю "Сердечно-сосудистая хирургия"



Прикрепление муниципальных образований Рязанской области для оказания специализированной медицинской помощи по профилю "сердечно-сосудистая хирургия".

Для оказания специализированной медицинской помощи (стационарная, амбулаторная) по профилю "сердечно-сосудистая хирургия" пациенты, проживающие в г. Рязани направляются в ГБУ РО "Областной клинический кардиологический диспансер".

Для оказания специализированной медицинской помощи (стационарная, амбулаторная) по профилю "сердечно-сосудистая хирургия" пациенты, проживающие в районах Рязанской области направляются в ГБУ РО "Областная клиническая больница".

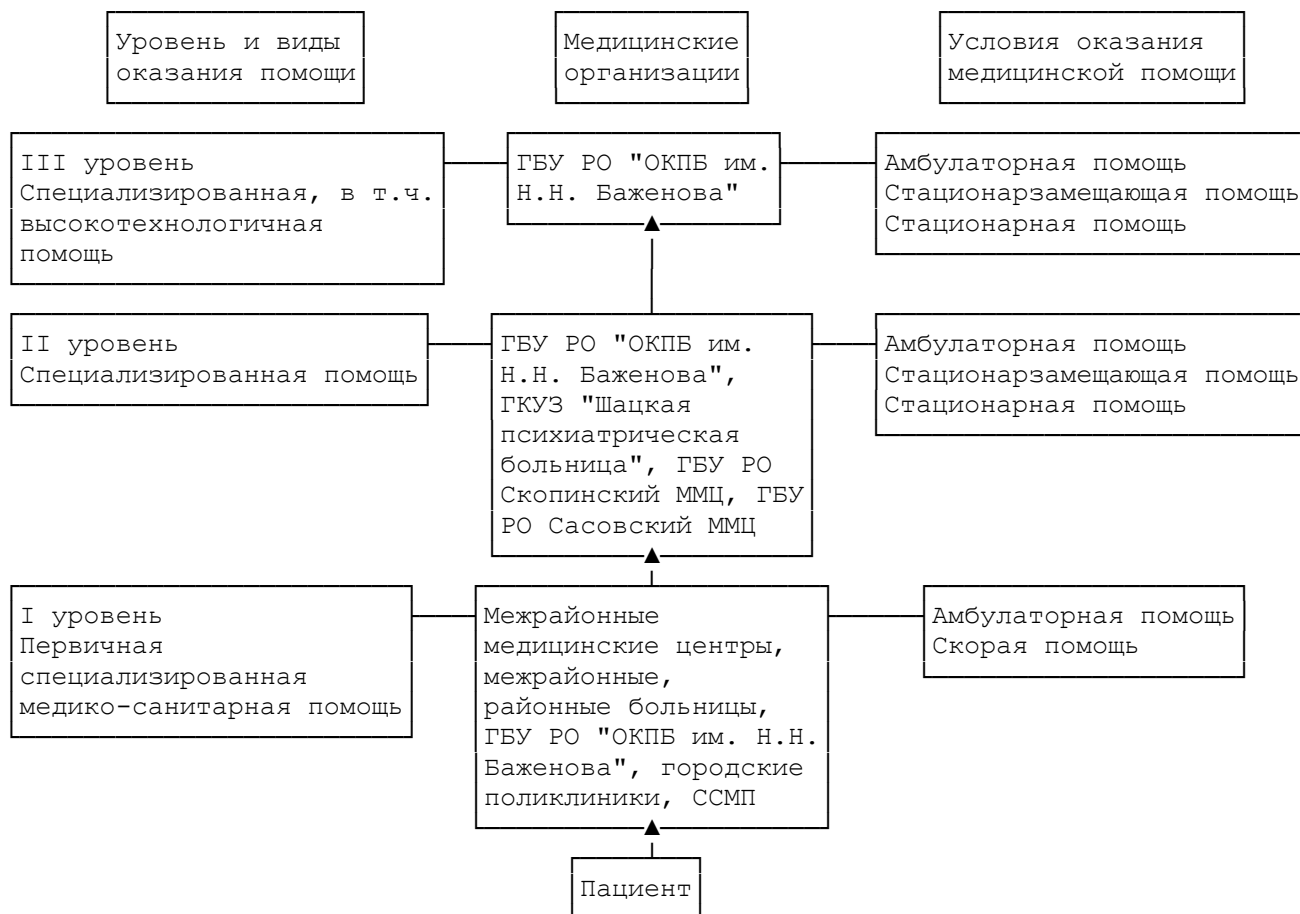
Отделение сосудистой хирургии ГБУ РО "Областной клинический кардиологический диспансер"	Отделение сердечно-сосудистой хирургии ГБУ РО "Областная клиническая больница"
Оказание круглосуточной экстренной помощи пациентам с заболеваниями сосудов, проживающим в г. Рязани	Оказание круглосуточной экстренной помощи пациентам с заболеваниями сосудов, проживающим в районах Рязанской области.

Оказание круглосуточной плановой помощи пациентам с заболеваниями сосудов г. Рязани.	Оказание круглосуточной плановой помощи пациентам с заболеваниями сосудов Рязанской области.
Оказание выездной плановой консультативной помощи пациентам с заболеваниями сосудов на базе медицинских организаций г. Рязани.	Оказание выездной экстренной помощи пациентам с заболеваниями сосудов на базе медицинских организаций г. Рязани и Рязанской области в рамках оказания медицинской помощи отделением территориального центра медицины катастроф ГБУ РО "ОКБ".
Оказание плановой консультативной помощи пациентам с заболеваниями сосудов, проживающим в г. Рязани на базе диспансерно-консультативного отделения ГБУ РО "ОККД".	Оказание плановой консультативной помощи пациентам с заболеваниями сосудов, проживающим в Рязанской области на базе поликлинического отделения ГБУ РО "ОКБ".

Пациенты, нуждающиеся в плановой госпитализации на койки круглосуточного и дневного пребывания по профилю "сердечно-сосудистая хирургия", госпитализируются в отделение сердечно-сосудистой хирургии согласно схеме маршрутизации, по направлению врача сердечно-сосудистого хирурга диспансерно-консультативного отделения ГБУ РО "ОККД", поликлинического отделения ГБУ РО "ОКБ" или по направлению врачей медицинских организации при согласовании с заведующими отделениями сосудистой хирургии. Запись на консультативный прием возможна с помощью территориальной медицинской информационной системы.

Приложение N12
к приказу
Минздрава Рязанской области
от 17 января 2014 N49

Маршрутизация пациентов психиатрического профиля



Для оказания первичной специализированной медицинской помощи по профилю психиатрия пациенты (взрослые и дети) обращаются в медицинские организации в соответствии с вышеуказанной маршрутизацией.

В сложных случаях консультативная помощь населению оказывается диспансерным отделением ГБУ РО "Областная клиническая психиатрическая больница имени Н.Н. Баженова" (далее ГБУ РО "ОКПБ им. Н.Н. Баженова") по направлению врачей - психиатров медицинских организаций, оказывающих первичную специализированную медико-санитарную помощь по профилю психиатрия в амбулаторных условиях.

Специализированная медицинская помощь по профилю "психиатрия" в условиях стационара оказывается медицинскими организациями в соответствии с вышеуказанной маршрутизацией.

Оказание психиатрической помощи осуществляется по территориальному принципу.

Муниципальное образование	Медицинская организация, оказывающая первичную специализированную медико-санитарную помощь по профилю психиатрия в амбулаторных условиях	Медицинская организация, оказывающая специализированную медицинскую помощь по профилю психиатрия в условиях стационара
Александровский район	ГБУ РО Александровская РБ	ГБУ РО "ОКПБ им. Н. Н. Баженова"
Ермишинский район	ГБУ РО Ермишинская РБ	ГКУЗ "Шацкая психиатрическая больница"
Захаровский район	ГБУ РО Рязанская МРБ	ГБУ РО "ОКПБ им. Н. Н. Баженова"
Кадомский район	ГБУ РО Кадомская РБ	ГКУЗ "Шацкая психиатрическая больница"
Касимовский район	ГБУ РО Касимовский ММЦ	ГКУЗ "Шацкая психиатрическая больница"
Клепиковский район	ГБУ РО Клепиковская РБ	ГБУ РО "ОКПБ им. Н. Н. Баженова"
Кораблинский район	ГБУ РО Кораблинская МРБ	ГБУ РО "ОКПБ им. Н. Н. Баженова"
Милославский район	ГБУ РО Милославская РБ	ГБУ РО Скопинский ММЦ
Михайловский район	ГБУ РО Михайловская МРБ	ГБУ РО "ОКПБ им. Н. Н. Баженова"
Пителинский район	ГБУ РО Сасовский ММЦ	ГБУ РО Сасовский ММЦ ГКУЗ "Шацкая психиатрическая больница"
Пронский район	ГБУ РО Новомичуринская МРБ	ГБУ РО "ОКПБ им. Н. Н. Баженова"
Пуятинский район	ГБУ РО Шиловский ММЦ	ГБУ РО "ОКПБ им. Н. Н. Баженова"
Рыбновский район	ГБУ РО Рыбновская РБ	ГБУ РО "ОКПБ им. Н. Н. Баженова"
Ряжский район	ГБУ РО Ряжский ММЦ	ГБУ РО "ОКПБ им. Н. Н. Баженова"
Рязанский район	ГБУ РО Рязанская МРБ	ГБУ РО "ОКПБ им. Н. Н. Баженова"
Сапожковский район	ГБУ РО Сапожковская РБ	ГБУ РО "ОКПБ им. Н. Н. Баженова"
Сараевский район	ГБУ РО Сараевская МРБ	ГКУЗ "Шацкая психиатрическая больница"
Сасовский район	ГБУ РО Сасовский ММЦ	ГБУ РО Сасовский ММЦ ГКУЗ "Шацкая психиатрическая больница"
Скопинский район	ГБУ РО Скопинский ММЦ	ГБУ РО Скопинский ММЦ
Спасский район	ГБУ РО Спасская РБ	ГБУ РО "ОКПБ им. Н. Н. Баженова"
Старожиловский район	ГБУ РО Старожиловская РБ	ГБУ РО "ОКПБ им. Н. Н. Баженова"
Ухоловский район	ГБУ РО Сараевская МРБ	ГКУЗ "Шацкая психиатрическая больница"
Чучковский район	ГБУ РО Чучковская РБ	ГБУ РО "ОКПБ им. Н. Н. Баженова"
Шацкий район	ГБУ РО Шацкая МРБ	ГКУЗ "Шацкая психиатрическая больница"
Шиловский район	ГБУ РО Шиловский ММЦ	ГБУ РО "ОКПБ им. Н. Н. Баженова"
г. Рязань	ГБУ РО "ОКПБ им. Н. Н. Баженова"	ГБУ РО "ОКПБ им. Н. Н. Баженова"

Приказ Министерства здравоохранения Рязанской области от 17 января 2014 г. N 49 "Об...

Исключительно в ГБУ РО "ОКПБ им. Н.Н. Баженова" госпитализируются:

- пациенты детского и подросткового возраста;
- пациенты, направленные на судебно-психиатрическую экспертизу;
- пациенты, направленные на обследование в целях определения пригодности к военной службе;
- пациенты, направленные бюро МСЭ для проведения стационарной трудовой экспертизы;
- пациенты, которым назначено применение принудительных мер медицинского характера в стационарных условиях общего и специализированного типа.

В ГБУ РО "ОКПБ им. Н.Н. Баженова" могут быть направлены (переведены) пациенты из медицинских организаций, оказывающих психиатрическую помощь вне данного порядка маршрутизации в сложных случаях при наличии согласования с администрацией ГБУ РО "ОКПБ им. Н.Н. Баженова".